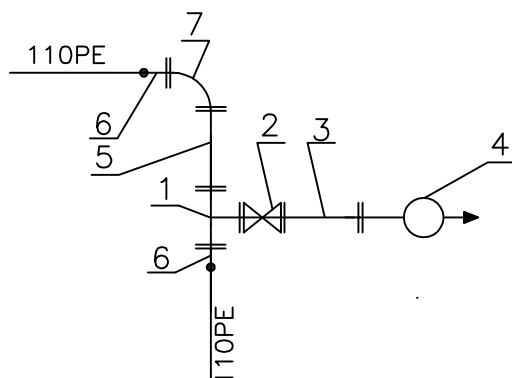


W7 + W8

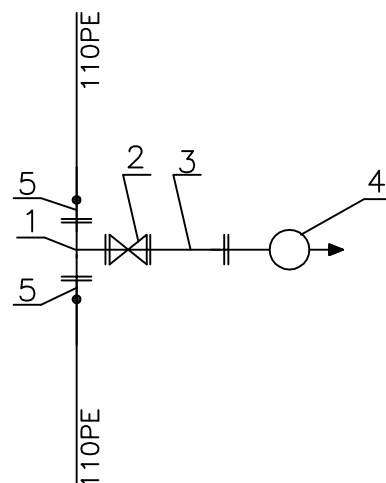
Węzeł hydrantowy H1



1. Trójnik kotłowniczy żeliwny 100/80/100mm
2. Zasuwa kotłownicza DN80 PN1,0MPa z obudową i skrzynką uliczną.
3. Króciec dwukotłowniczy DN80, L=1000mm
4. Hydrant nadziemny DN 80, z samoczynnym odwodnieniem z zabezpieczeniem w wypadku złamania
5. Króciec dwukotłowniczy DN100, L=600mm
6. Łącznik rurowo kotłowniczy do PE DN100
7. Kolano dwukotłownicze żeliwne DN100

W9

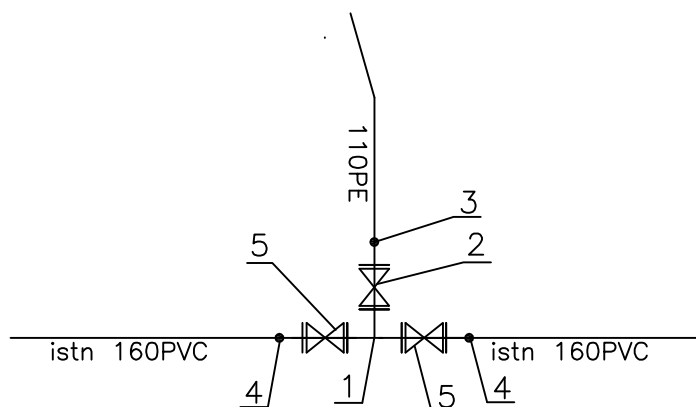
Węzeł hydrantowy H2



1. Trójnik kotłowniczy żeliwny 100/80/100mm
2. Zasuwa kotłownicza DN80 PN1,0MPa z obudową i skrzynką uliczną.
3. Króciec dwukotłowniczy DN80, L=1000mm
4. Hydrant nadziemny DN 80, z samoczynnym odwodnieniem z zabezpieczeniem w wypadku złamania
5. Łącznik rurowo kotłowniczy do PE DN100

W10+W11

ul. Rymarkiewicz



1. Trójnik kotłowniczy żeliwny 150/100/150mm
2. Zasuwa kotłownicza DN100 PN1,0MPa z obudową i skrzynką uliczną.
3. Łącznik rurowo kotłowniczy do PE EDN100
4. Łącznik rurowo kotłowniczy do PE DN150
5. Zasuwa kotłownicza DN150 PN1,0MPa z obudową i skrzynką uliczną.

EKORAJ	DFE EKORAJ Sp. z o.o. 50-155 Wrocław, ul. Purkyniego 1 tel.: 071 342 82 05, fax.: 071 342 05 96			
	Projektował: br. sanitarna	mgr inż. Katarzyna Sobko	116/01/DUW	w spec. instal. w zak. śled. instal. i urz. wodoc. i kanaliz. ciepłych, went. i gazowych
	Sprawdził: br. sanitarna	inż. Jerzy Sławiński	114/78/Wwm	instalacji sanitarnych w spec. instalacyjno-inżynierskiej w zak.
	Opracował: br. sanitarna	mgr inż. Magdalena Jędrzejewska		
Investor: Gmina Wieluń Plac Kazimierza Wlk. 1 98-300 Wieluń	Nazwa obiektu budowlanego: Budowa drogi - Wieluń ul. Wlejska			
Branża: SANITARNA	Nazwa rysunku: Schemat uzbrojenia węzłów wodociągowych	Data 02.2017	Skala -	Nr rys. S/5